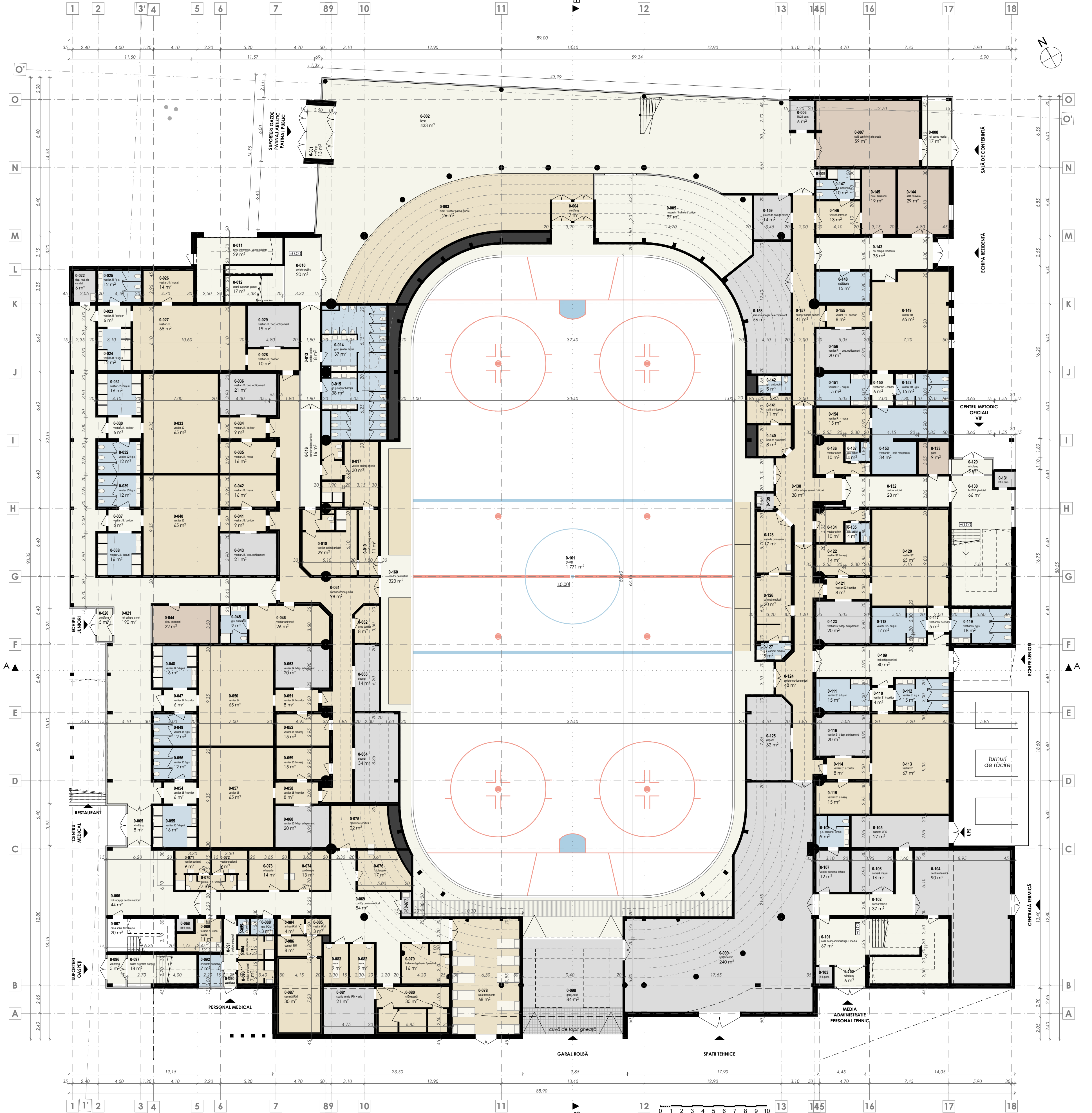


Nr.	Denumire	Pardoseala	Tavan	Perimetru	Inaltime	Suprafata
0-001	windfang	piatra naturala	T. susp. gips.	15.00	3.95	12.50
0-002	foyer	piatra naturala	Gratar lemn / Tavan vopsit	144.63	9.60	432.55
0-003	bufet / vestiar patinat public	cauciuc	T. susp. gips.	62.28	3.00	125.66
0-004	windfang	cauciuc	T. susp. gips.	11.40	3.00	7.02
0-005	magazin / inchiriere patine	piatra naturala	Tavan vopsit	43.48	5.05	97.33
0-006	lift 21 pers.	covor PVC		9.80	5.05	5.94
0-007	sala conferinta de presa	mocheta	T. susp. gips.	37.10	3.50	58.87
0-008	hal acces media	piatra naturala	T. susp. lamelar	17.70	3.50	16.77
0-009	dep. mat. de curatat	covor PVC	T. susp. gips.	3.40	2.60	0.72
0-010	coridor public	piatra naturala	T. susp. lamelar	18.84	3.00	20.25
0-011	birou informatie / vanzare bilete	piatra naturala	T. susp. lamelar	28.36	3.00	29.20
0-012	scara suporteri gazele	piatra naturala	T. susp. lamelar	26.52	3.00	17.40
0-013	coridor public	piatra naturala	T. susp. lamelar	23.05	3.00	17.51
0-014	grup sanitar femei	gresie	T. susp. gips.	24.40	2.60	37.21
0-015	grup sanitar barbati	gresie	T. susp. gips.	24.40	2.60	37.81
0-016	coridor patinat artistic	piatra naturala	T. susp. lamelar	21.65	3.00	16.25
0-017	vestiar patinat artistic	cauciuc	T. susp. gips.	41.74	3.00	29.91
0-018	vestiar patinat artistic	cauciuc	T. susp. gips.	35.97	3.00	28.98
0-019	coridor patinat artistic	cauciuc	T. susp. gips.	15.80	3.00	10.98
0-020	windfang	piatra naturala	T. susp. lamelar	9.20	3.00	4.65
0-021	hol echipe juniori	piatra naturala	T. susp. lamelar	147.05	3.00	190.44
0-022	dep. mat. de curatat	covor PVC	T. susp. gips.	10.00	2.60	6.05
0-023	vestiar J1 / coridor	covor PVC	T. susp. gips.	10.20	2.60	6.20
0-024	vestiar J1 / dusuri	gresie	T. susp. gips.	14.00	2.60	12.09
0-025	vestiar J1 / g.s.	gresie	T. susp. gips.	14.10	2.60	12.10
0-026	vestiar J1 / masaj	covor PVC	T. susp. gips.	15.30	2.60	13.87
0-027	vestiar J1	cauciuc	T. susp. gips.	33.40	3.00	64.66
0-028	vestiar J1 / coridor	cauciuc	T. susp. gips.	13.60	2.60	9.40
0-029	vestiar J1 / dep. echipament	covor PVC	Tavan vopsit	17.40	5.05	18.72
0-030	vestiar J2 / coridor	covor PVC	T. susp. gips.	10.20	2.60	6.20
0-031	vestiar J2 / dusuri	gresie	T. susp. gips.	16.00	2.60	15.99
0-032	vestiar J2 / g.s.	gresie	T. susp. gips.	13.90	2.60	11.80
0-033	vestiar J2	cauciuc	T. susp. gips.	32.70	3.00	65.45
0-034	vestiar J2 / coridor	cauciuc	T. susp. gips.	12.60	2.60	8.60
0-035	vestiar J2 / masaj	covor PVC	T. susp. gips.	16.50	2.60	15.64
0-036	vestiar J2 / dep. echipament	covor PVC	Tavan vopsit	18.40	5.05	20.67
0-037	vestiar J3 / coridor	covor PVC	T. susp. gips.	10.20	2.60	6.20
0-038	vestiar J3 / dusuri	gresie	T. susp. gips.	16.00	2.60	15.99
0-039	vestiar J3 / g.s.	gresie	T. susp. gips.	13.90	2.60	11.80
0-040	vestiar J3	cauciuc	T. susp. gips.	32.70	3.00	65.45
0-041	vestiar J3 / coridor	cauciuc	T. susp. gips.	12.60	2.60	8.60
0-042	vestiar J3 / masaj	covor PVC	T. susp. gips.	16.50	2.60	15.64
0-043	vestiar J3 / dep. echipament	covor PVC	Tavan vopsit	18.40	5.05	20.67
0-044	birou antrenori	mocheta	T. susp. gips.	19.40	2.60	21.70
0-045	g.s. antrenori	gresie	T. susp. gips.	12.00	2.60	8.75
0-046	vestiar antrenori	cauciuc	T. susp. gips.	21.41	2.60	25.75
0-047	vestiar J4 / coridor	covor PVC	T. susp. gips.	10.20	2.60	6.20
0-048	vestiar J4 / dusuri	gresie	T. susp. gips.	16.00	2.60	15.99
0-049	vestiar J4 / g.s.	gresie	T. susp. gips.	14.10	2.60	12.10
0-050	vestiar J4	cauciuc	T. susp. gips.	32.70	3.00	65.45
0-051	vestiar J4 / coridor	cauciuc	T. susp. gips.	12.10	2.60	8.10
0-052	vestiar J4 / masaj	covor PVC	T. susp. gips.	16.00	2.60	14.90
0-053	vestiar J4 / dep. echipament	covor PVC	Tavan vopsit	17.90	5.05	19.70
0-054	vestiar J5 / coridor	covor PVC	T. susp. gips.	10.20	2.60	6.20
0-055	vestiar J5 / dusuri	gresie	T. susp. gips.	16.00	2.60	15.99
0-056	vestiar J5 / g.s.	gresie	T. susp. gips.	14.10	2.60	12.10
0-057	vestiar J5	cauciuc	T. susp. gips.	32.70	3.00	65.45
0-058	vestiar J5 / coridor	cauciuc	T. susp. gips.	12.10	2.60	8.10
0-059	vestiar J5 / masaj	covor PVC	T. susp. gips.	16.00	2.60	14.90
0-060	vestiar J5 / dep. echipament	covor PVC	Tavan vopsit	17.90	5.05	19.70
0-061	coridor echipe juniori	cauciuc	T. susp. gips.	104.91	3.00	98.22
0-062	grup sanitar	cauciuc	T. susp. gips.	11.08	2.60	7.66
0-063	depozit	covor PVC	Tavan vopsit	17.00	5.05	14.26
0-064	depozit	covor PVC	Tavan vopsit	25.10	5.05	34.24
0-065	windfang	piatra naturala	T. susp. lamelar	12.00	3.00	8.36
0-066	hal receptie centru medical	piatra naturala	T. susp. lamelar	30.15	3.00	44.35
0-067	casa scari fizioterapie	covor PVC	T. susp. gips.	18.90	2.60	19.69
0-068	lift 6 pers.	covor PVC	-	5.50	5.05	1.86
0-069	coridor centru medical	covor PVC	T. susp. gips.	73.66	2.60	84.48
0-070	antreu / g.s. vestiare	covor PVC	T. susp. gips.	12.30	2.60	6.65
0-071	vestiar pacienti	covor PVC	T. susp. gips.	14.00	2.60	8.51
0-072	vestiar pacienti	covor PVC	T. susp. gips.	14.00	2.60	8.51
0-073	ortopedie	covor PVC	T. susp. gips.	14.70	2.60	13.51
0-074	cardiologie	covor PVC	T. susp. gips.	14.54	2.60	13.45
0-075	medicina sportiva	covor PVC	T. susp. gips.	19.16	2.60	21.86
0-076	fizioterapie	covor PVC	T. susp. gips.	16.39	2.60	16.67
0-077	dep. mat. de curatat	covor PVC	T. susp. gips.	6.40	2.00	2.07
0-078	sala tratamente	covor PVC	T. susp. gips.	36.88	2.60	67.97
0-079	tratament galvanic / parafina	covor PVC	T. susp. gips.	16.99	2.60	16.24
0-080	crucamera	covor PVC	T. susp. gips.	22.60	2.60	30.48
0-081	spatiu tehnic IRM + crio	covor PVC	Tavan vopsit	18.40	5.05	21.14
0-082	masaj	covor PVC	T. susp. gips.	12.00	2.60	8.51
0-083	masaj	covor PVC	T. susp. gips.	12.00	2.60	8.51
0-084	antreu IRM	covor PVC	T. susp. gips.	8.00	2.60	3.75
0-085	vestiar IRM	covor PVC	T. susp. gips.	7.40	2.60	3.30
0-086	control IRM	covor PVC	T. susp. gips.	12.00	2.60	7.68
0-087	camera IRM	covor PVC	T. susp. gips.	22.70	2.60	29.88
0-088	g.s. PDM	gresie	T. susp. gips.	7.40	2.60	3.30
0-089	terapie cu unde scurte	covor PVC	T. susp. gips.	14.60	2.60	10.57
0-090	windfang	covor PVC	T. susp. gips.	15.20	1.50	6.00
0-091	coridor personal	covor PVC	T. susp. gips.	15.20	2.60	6.00
0-092	chicinetă personal	gresie	T. susp. gips.	10.40	2.60	6.30
0-093	vestiar personal	covor PVC	T. susp. gips.	11.10	2.60	7.31
0-094	vestiar personal	covor PVC	T. susp. gips.	11.10	2.60	7.31
0-095	g.s. personal	gresie	T. susp. gips.	5.10	1.60	1.57
0-096	windfang	covor PVC	Tavan vopsit	8.90	5.05	4.72
0-097	scara suporteri oaspeti	covor PVC	Tavan vopsit	18.40	5.05	17.55
0-098	garaj robta	covor PVC	Tavan vopsit	36.69	5.05	83.62
0-099	spatiu tehnic	covor PVC	Tavan vopsit	89.40	5.05	239.87
0-100	windfang	covor PVC	Tavan vopsit	9.60	5.05	5.51
0-101	casa scari administratie + med.	covor PVC	Tavan vopsit	37.00	5.05	66.80
0-102	coridor tehnic	covor PVC	Tavan vopsit	30.00	5.05	36.78
0-103	lift 6 pers.	covor PVC	Tavan vopsit	6.10	5.05	2.33
0-104	centrala termica	covor PVC	Tavan vopsit	42.90	5.05	89.80
0-105	camera UPS	covor PVC	Tavan vopsit	24.20	5.05	26.99
0-106	camera masini	covor PVC	Tavan vopsit	16.30	5.05	15.92
0-107	vestiar personal tehnic	covor PVC	T. susp. gips.	13.84	2.60	12.03
0-108	g.s. personal tehnic	gresie	T. susp. gips.	12.10	2.60	9.15
0-109	hol echipe seniori	covor PVC	T. susp. lamelar	34.60	3.00	39.89
0-110	vestiar S1 / coridor	covor PVC	T. susp. gips.	8.40	2.60	4.40
0-111	vestiar S1 / dusuri	gresie	T. susp. gips.	16.10	2.60	15.15
0-112	vestiar S1 / g.s.	gresie	T. susp. gips.	16.00	2.60	15.00
0-113	vestiar S1	cauciuc	T. susp. gips.	38.10	3.00	67.32
0-114	vestiar S1 / coridor	cauciuc	T. susp. gips.	12.10	2.60	8.10
0-115	vestiar S1 / masaj	covor PVC	T. susp. gips.	16.00	2.60	14.90
0-116	vestiar S1 / dep. echipament	covor PVC	Tavan vopsit	17.90	5.05	19.70
0-117	vestiar S2 / coridor	covor PVC	T. susp. gips.	8.40	2.60	4.40
0-118	vestiar S2 / dusuri	gresie	T. susp. gips.	16.70	2.60	16.67
0-119	vestiar S2 / g.s.	gresie	T. susp. gips.	17.80	2.60	18.48
0-120	vestiar S2	cauciuc	T. susp. gips.	32.50	3.00	65.25
0-121	vestiar S2 / coridor	cauciuc	T. susp. gips.	12.10	2.60	8.10
0-122	vestiar S2 / masaj	covor PVC	T. susp. gips.	15.80	2.60	14.39
0-123	vestiar S2 / dep. echipament	covor PVC	Tavan vopsit	17.90	5.05	19.70
0-124	coridor echipe seniori	cauciuc	T. susp. gips.	54.06	3.00	47.93
0-125	depozit	covor PVC	Tavan vopsit	23.38	5.05	31.80
0-126	cabinet medical	covor PVC	T. susp. gips.	18.80	2.60	19.84
0-127	g.s. cabinet medical	gresie	T. susp. gips.	8.98	2.60	4.57
0-128	sala de prim-ajutor	covor PVC	T. susp. gips.	16.97	2.60	17.24
0-129	windfang	piatra naturala	Tavan vopsit	10.50	5.05	5.39
0-130	hol VIP si oficiali	piatra naturala	Tavan vopsit	35.60	5.05	66.11
0-131	lift 6 pers.	covor PVC	-	6.70	5.05	2.78
0-132	coridor oficiali	covor PVC	T. susp. lamelar	25.20	3.00	27.79
0-133	paza	mocheta	T. susp. gips.	11.80	2.60	8.69
0-134	vestiar arbitri	cauciuc	T. susp. gips.	16.20	2.60	10.40
0-135	g.s. arbitri	gresie	T. susp. gips.	8.20	2.60	4.14
0-136	vestiar arbitri	cauciuc	T. susp. gips.	16.20	2.60	10.40
0-137	g.s. arbitri	gresie	T. susp. gips.	8.20	2.60	4.14
0-138	coridor echipe seniori / oficiali	cauciuc	T. susp. gips.	40.10	3.00	37.53
0-139	dep. mat. de curatat	covor PVC	T. susp. gips.	6.30	2.60	2.35
0-140	sala de asteptare	covor PVC	T. susp. gips.	11.38	2.60	8.46
0-141	sala antidoping	covor PVC	T. susp. gips.	13.40	2.60	10.66
0-142	g.s. antidoping	gresie	T. susp. gips.	9.40	2.60	5.03
0-143	hal echipe rezidenta	covor PVC	T. susp. lamelar	29.90	3.00	35.05
0-144	sala relaxare	mocheta	T. susp. gips.	21.80	2.60	29.28
0-145	birou antrenori	mocheta	T. susp. gips.	18.50	2.60	19.21
0-146	vestiar antrenori	cauciuc	T. susp. gips.	14.40	2.60	12.71
0-147	g.s. antrenori	gresie	T. susp. gips.	13.80	2.60	10.38
0-148	spatiotone	gresie	T. susp. gips.	15.90	2.60	14.65
0-149	vestiar R1	cauciuc	T. susp. gips.	33.00	3.00	64.56
0-150	vestiar R1 - coridor	covor PVC	T. susp. gips.	10.00	2.60	6.00
0-151	vestiar R1 - dusuri	gresie	T. susp. gips.	16.10	2.60	15.15
0-152	vestiar R1 - g.s.	gresie	T. susp. gips.	16.00	2.60	15.00
0-153	vestiar R1 - sala recuperare	gresie	T. susp. gips.	31.20	3.00	34.14
0-154	vestiar R1 - masaj	covor PVC	T. susp. gips.	15.90	2.60	14.65
0-155	vestiar R1 - coridor	cauciuc	T. susp. gips.	12.10	2.60	8.10
0-156	vestiar R1 / dep. echipament	covor PVC	T. susp. gips.	17.90	2.60	19.69
0-157	coridor echipe seniori	cauciuc	T. susp. gips.	45.50	3.00	41.50
0-158	atelier manager de echipament	covor PVC	T. susp. gips.	35.68	2.60	56.05
0-159	atelier de ascult patine	covor PVC	T. susp. gips.	15.20	2.60	14.31
0-160	coridor perimetral	beton / cauciuc	Gratar lemn	369.75	0.00	323.30
0-161	gheta	gheta	Gratar lemn	166.67	0.00	177.21
						6 389.70 m²



Suprafata construita (amprenta la sol): 7 623 m²  
Arie parter: 6 930 m²



proiectant: arh. Kollós Miklós		beneficiar: MUNICIPIUL SFÂNTU GHEORGHE	
proiectat: arh. Györfy László-Miklós		data: iun. 2022	
desenat: arh. Györfy László-Miklós		S.F.	
nr. planșă: ARH.01		PLAN PARTER	
nr. planșă: 1:200		data: iun. 2022	

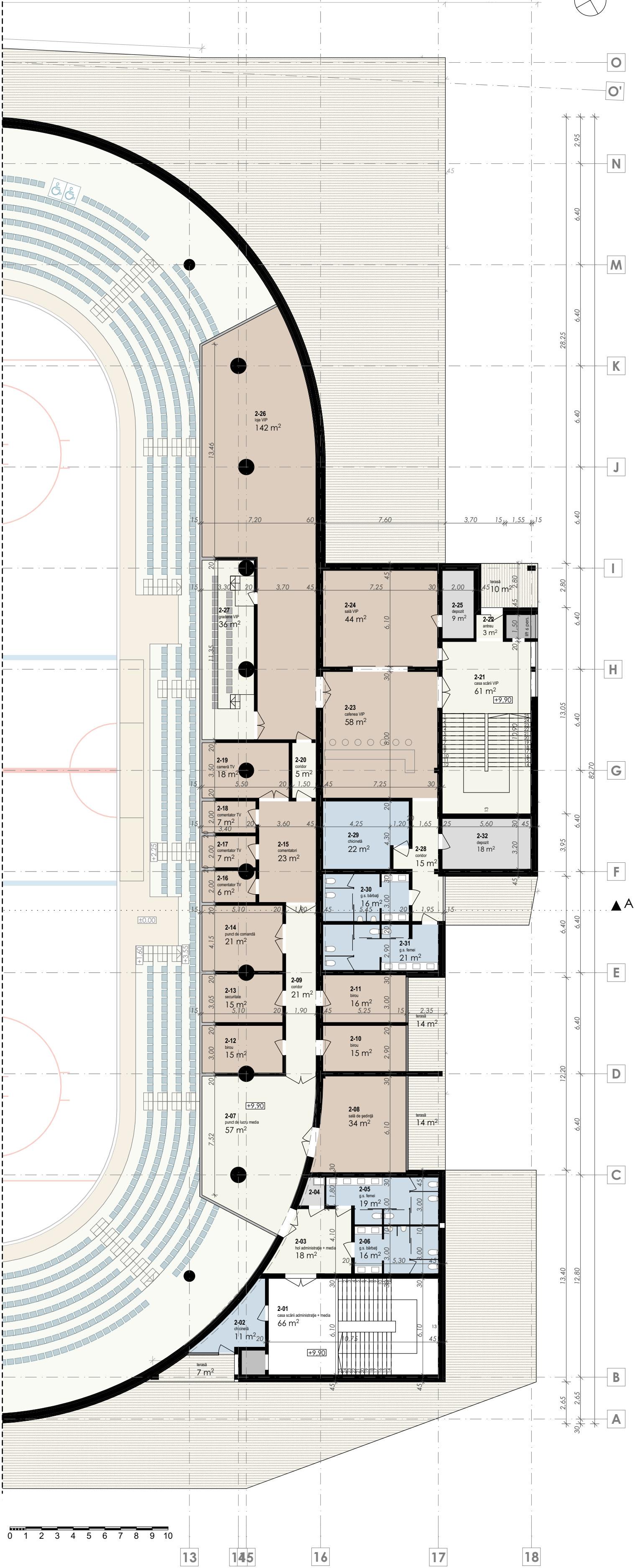
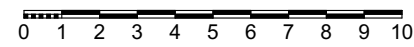
Notă: Toate datele și informațiile conținute în acest document sunt considerate proprietate intelectuală. Conținutul acestui document este protejat prin Legea nr. 84/1998, cu modificările și completările ulterioare. Acest document și conținutul acestuia pot fi utilizați numai în scopul pentru care au fost creați și nu pot fi copiați, reproduse, publicați, transmise, transferați sau distribuiți în altă formă decât cea în care au fost creați. LARIX STUDIO S.R.L.







Arii utile - etaj 2						
Nr.	Denumire	Pardoseala	Tavan	Perimetru	Înălțime	Suprafață
2-01	casa scării administratie + media	covor PVC	Tavan vopsit	33,70	3,95	65,57
2-02	chicinetă	gresie	T. susp. gipscc.	16,46	2,60	10,98
2-03	hol administratie + media	covor PVC	T. susp. gipscc.	17,84	2,60	18,23
2-04	dep. mat. de curatat	covor PVC	T. susp. gipscc.	6,38	2,60	2,37
2-05	g.s. femei	gresie	T. susp. gipscc.	23,18	2,60	19,14
2-06	g.s. barbati	gresie	T. susp. gipscc.	16,80	2,60	16,43
2-07	punct de lucru media	covor PVC	Tavan vopsit	49,94	3,95	57,37
2-08	sala de sedinta	mocheta	Tavan vopsit	23,61	3,95	33,64
2-09	coridor	covor PVC	Tavan vopsit	55,59	3,95	20,52
2-10	birou	mocheta	Tavan vopsit	16,30	3,95	15,23
2-11	birou	mocheta	Tavan vopsit	16,50	3,95	15,75
2-12	birou	mocheta	Tavan vopsit	16,68	3,95	14,96
2-13	securitate	mocheta	Tavan vopsit	16,69	3,95	15,26
2-14	punct de comanda	mocheta	Tavan vopsit	18,89	3,95	20,87
2-15	comentatori	mocheta	Tavan vopsit	20,00	3,95	23,04
2-16	comentator TV	mocheta	Tavan vopsit	11,48	3,95	6,36
2-17	comentator TV	mocheta	Tavan vopsit	10,98	3,95	6,65
2-18	comentator TV	mocheta	Tavan vopsit	10,80	3,95	6,80
2-19	camera TV	mocheta	Tavan vopsit	21,15	3,95	18,46
2-20	coridor	covor PVC	Tavan vopsit	10,00	3,95	5,25
2-21	casa scării VIP	piatra naturala	Tavan vopsit	42,00	3,95	61,04
2-22	antreu	piatra naturala	Tavan vopsit	6,40	3,95	2,55
2-23	cafenea VIP	mocheta	Tavan vopsit	31,00	3,95	58,02
2-24	sala VIP	mocheta	Tavan vopsit	26,70	3,95	44,22
2-25	depozit	covor PVC	Tavan vopsit	12,60	3,95	8,60
2-26	loie VIP	mocheta	Tavan vopsit	71,62	3,95	141,69
2-27	gradene VIP	beton	Tavan vopsit	33,52	3,95	35,83
2-28	coridor	covor PVC	T. susp. lamelar	22,00	3,95	14,88
2-29	chicinetă	gresie	T. susp. gipscc.	19,50	2,60	21,64
2-30	g.s. barbati	gresie	T. susp. gipscc.	21,36	2,60	16,17
2-31	g.s. femei	gresie	T. susp. gipscc.	23,85	2,60	20,91
2-32	depozit	covor PVC	Tavan vopsit	17,60	3,95	17,92
						836,35 m²

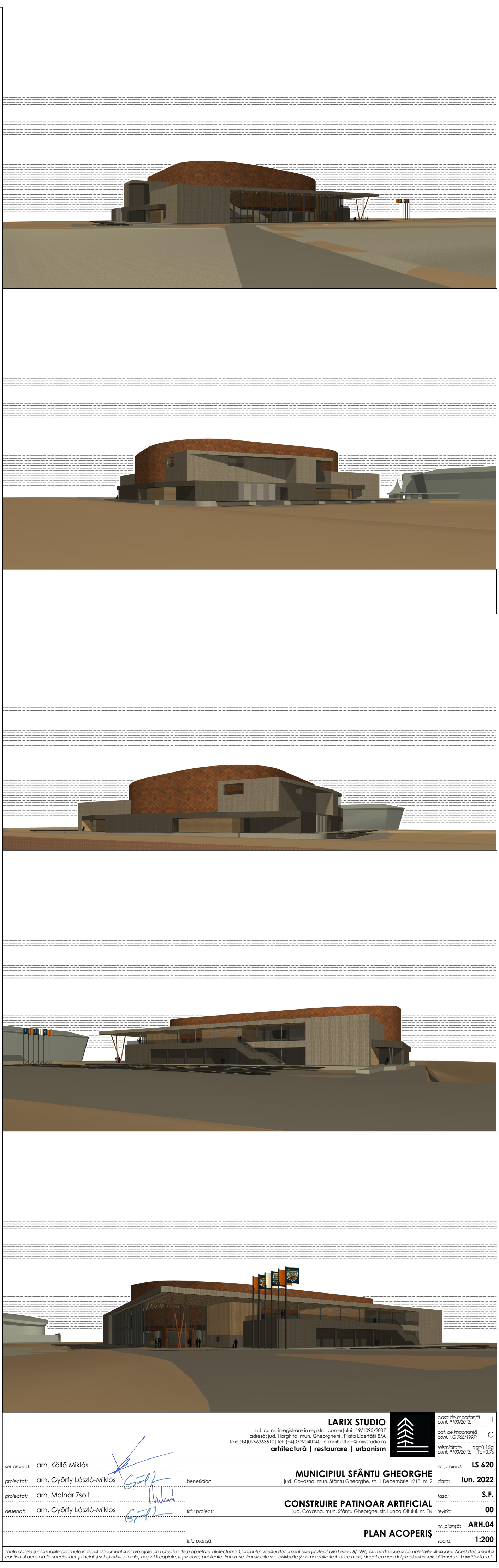
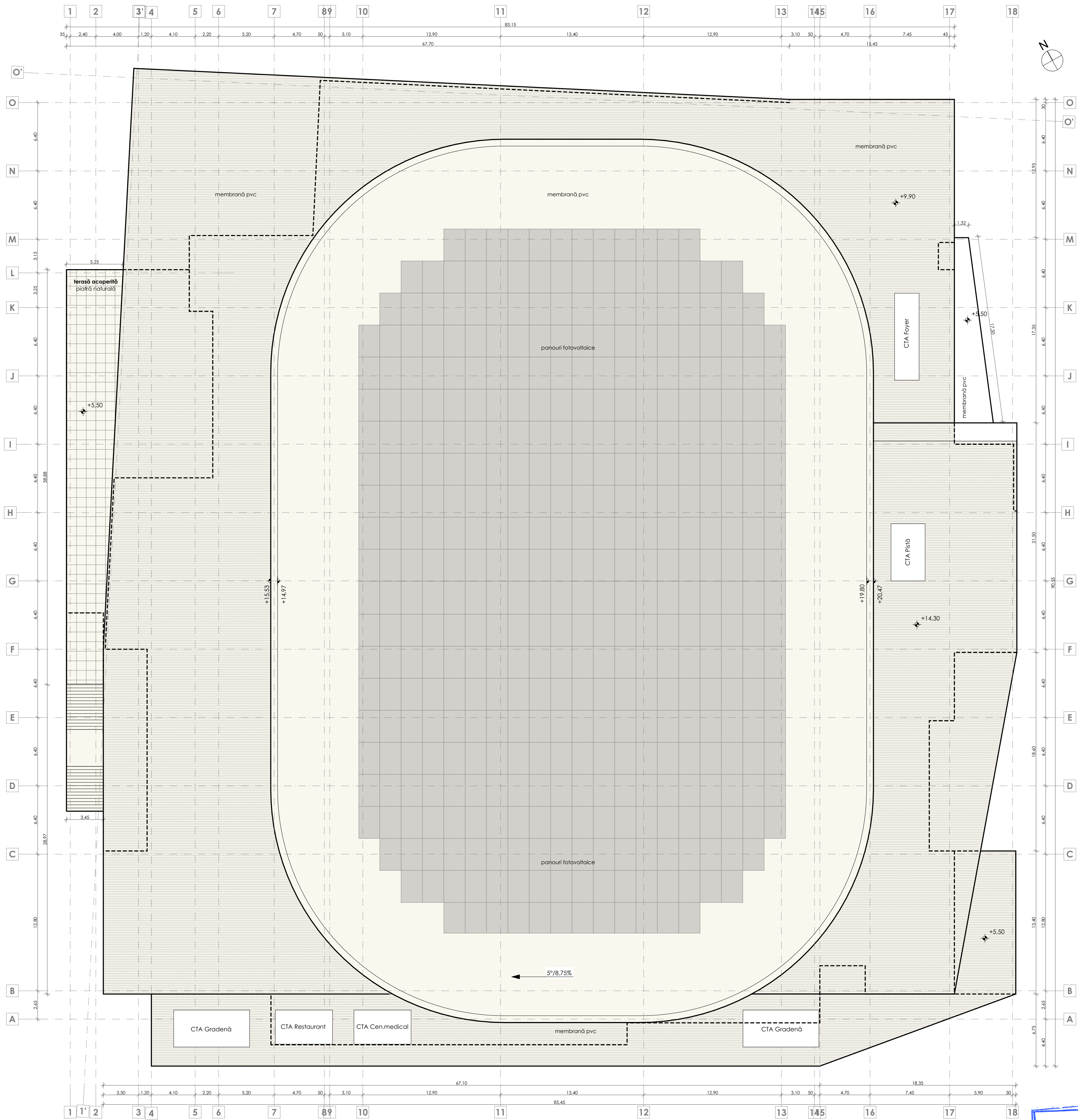


Arie etaj 2: 974 m²

<b>LARIX STUDIO</b> s.r.l. cu nr. înregistrare în registrul comerțului J19/1095/2007 adresa: jud. Harghita, mun. Gheorgheni, Piața Libertății 8/A fax: (+40)0266363510   tel: (+40)029940040   e-mail: office@larixstudio.ro arhitectură   restaurare   urbanism		<div><div></div><div></div><div></div></div> <div>clasa de importanță conf. P100/2013: II cat. de importanță conf. HG 766/1997: C seismicitate conf. P100/2013: I Tc=0,75</div>
șef proiect: arh. Köllő Miklós	beneficiar: <b>MUNICIPIUL SFÂNTU GHEORGHE</b> jud. Covasna, mun. Sfântu Gheorghe, str. 1 Decembrie 1918, nr. 2	nr. proiect: <b>LS 620</b>
relevat: arh. Györfy László-Miklós		data: <b>iun. 2022</b>
relevat: arh. Molnár Zsolt		faza: <b>S.F.</b>
desenat: arh. Györfy László-Miklós	titlu proiect: <b>CONSTRUIRE PATINOAR ARTIFICIAL</b> jud. Covasna, mun. Sfântu Gheorghe, str. Lunca Oitului, nr. FN	reviză: <b>00</b>
	titlu planșă: <b>PLAN ETAJ 2</b>	nr. planșă: <b>ARH.03</b>
		scară: <b>1:200</b>

Toate datele și informațiile conținute în acest document sunt protejate prin drepturi de proprietate intelectuală. Conținutul acestui document este protejat prin Legea 8/1996, cu modificările și completările ulterioare. Acest document și conținutul acestuia (în special ideile, principiile și soluțiile arhitecturale) nu pot fi copiate, reproduse, publicate, transmise, transferate sau difuzate și comercializate în orice mod, decât cu acordul prealabil în scris al firmei s.c. Larix Studio s.r.l.



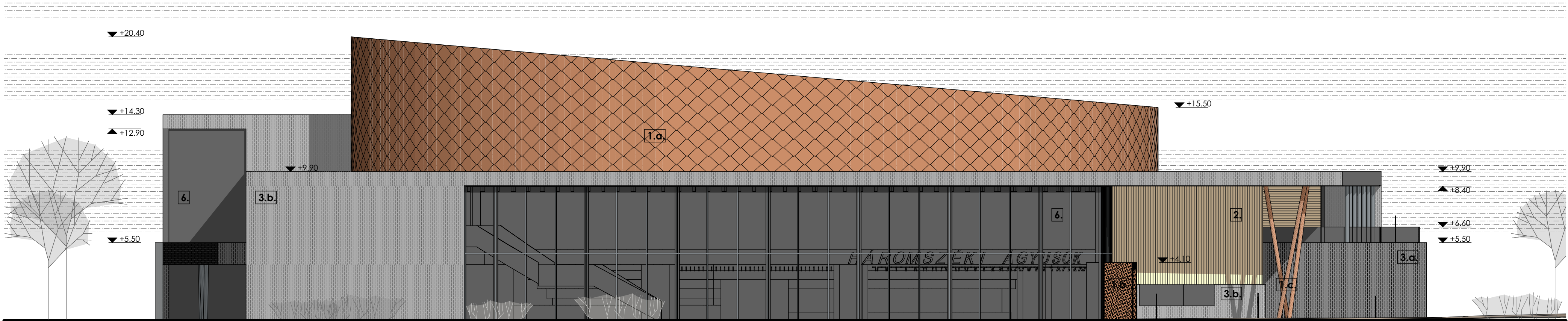


proiectant: arh. Kóllós Miklós		beneficiar: MUNICIPIUL SFÂNTU GHEORGHE		nr. proiect: LS 620	
proiectat: arh. Györfy László-Miklós		data: iun. 2022		S.F.	
proiectat: arh. Molnár Zoltán		revisat: 00		ARH.04	
desenat: arh. Györfy László-Miklós		planșă: 1:200		PLAN ACOPERIȘ	









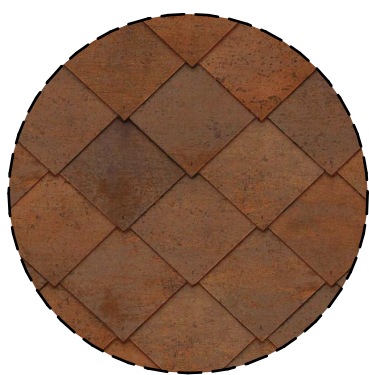
FATADA NORD

1:200



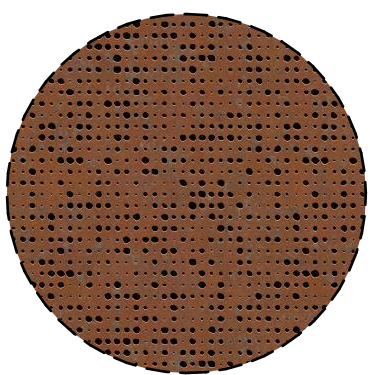
FATADA VEST

1:200



1.a.

TABLĂ METALICĂ TIP SOLZI - CORTEN



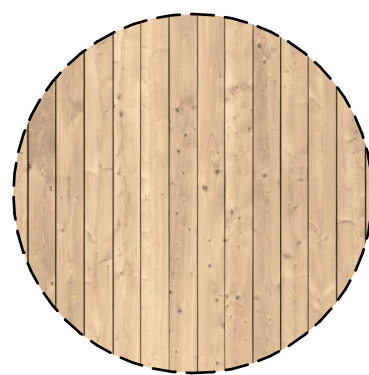
1.b.

TABLĂ METALICĂ PERFORATĂ - CORTEN



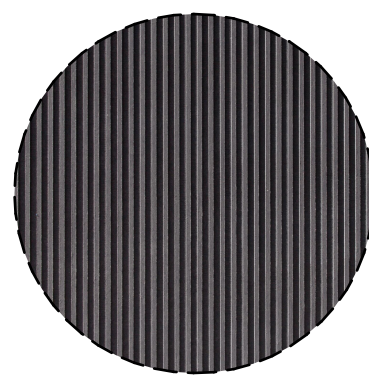
1.c.

TABLĂ METALICĂ - CORTEN



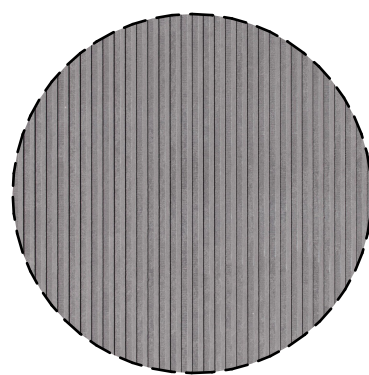
2.

PLACAJ DIN SCÂNDURI - LEMN TERMOTRATAT



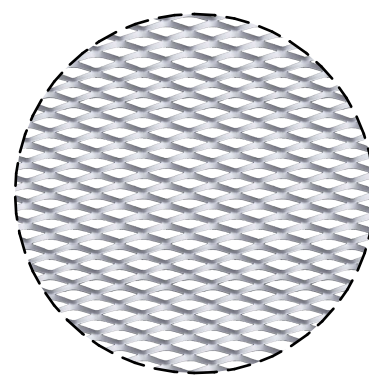
3.a.

PLACAJ FIBROCIMENT - GRI ÎNCHIS



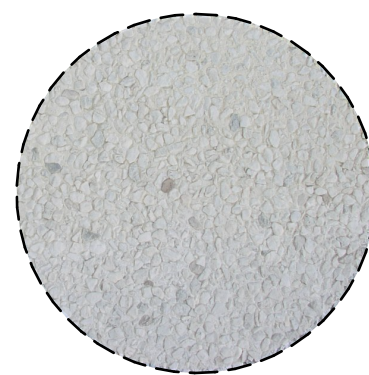
3.b.

PLACAJ FIBROCIMENT - GRI DESCHIS



4.

TABLĂ METALICĂ EXPANDATĂ - OTEL GALVANIZAT



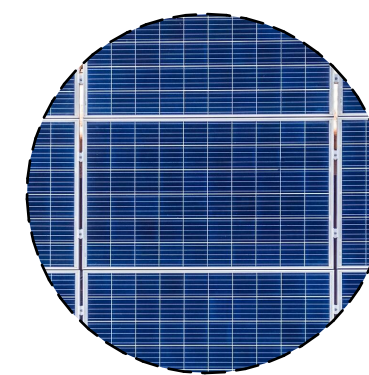
5.

MEMBRANĂ PVC



6.

PERETE CORTINĂ - PROFIL ALUMINIU/LEMN STRATIFICAT



7.

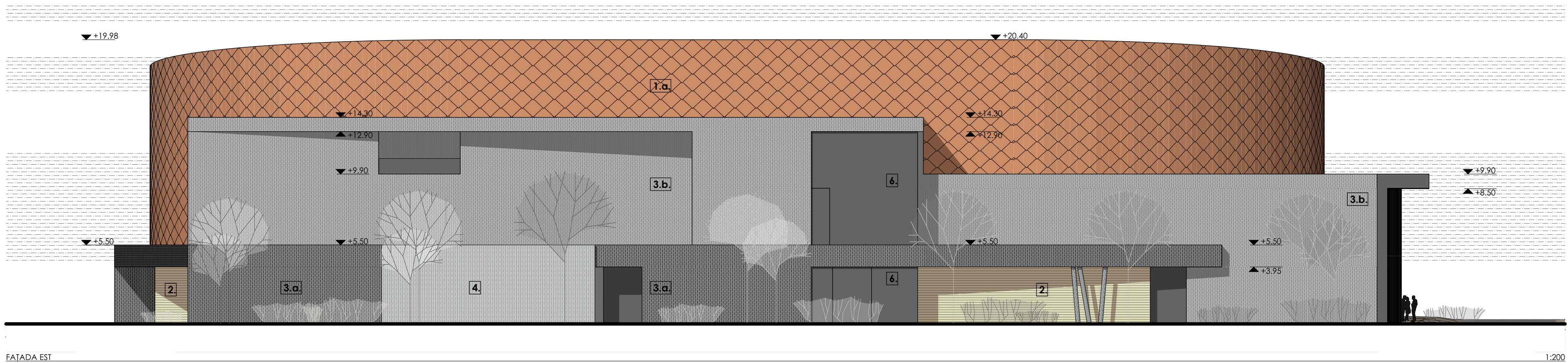
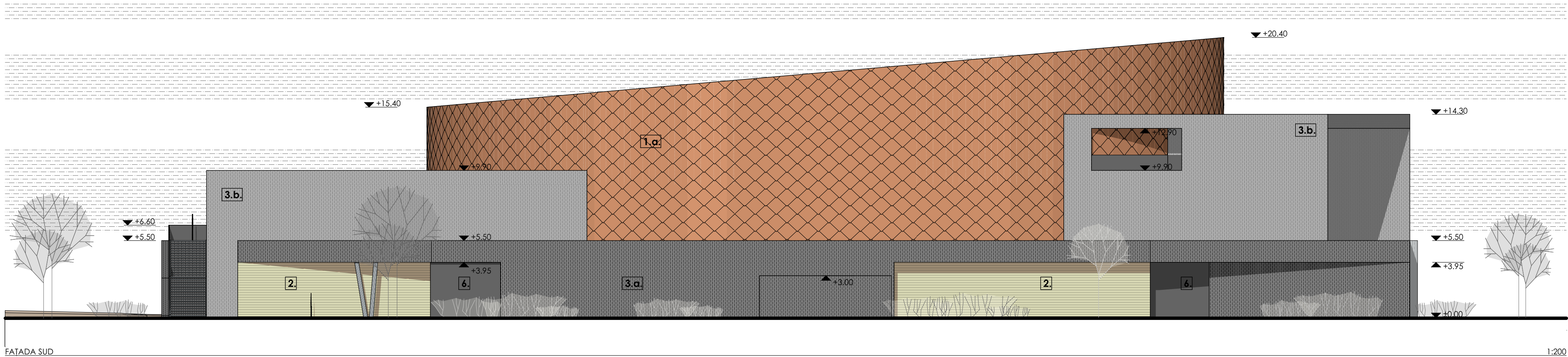
PANOURI FOTOVOLTAICE



<b>LARIX STUDIO</b> s.r.l. cu nr. înregistrare în registrul comerțului 3191/06/2020 adresa: Jud. Harghita, mun. Gheorgheni, Pota Liberei 81/A fax: (+40238)4443331 tel: (+40238)4443331 e-mail: office@larixstudio.ro arhitectură   restaurare   urbanism		Clasa de importanță constr. P100/2018 Clasa de importanță constr. P100/1997 Clasa de importanță constr. P100/2018 Clasa de importanță constr. P100/2018
șef proiect: arh. Kóllós Miklós	beneficiar: <b>MUNICIPIUL SFÂNTU GHEORGHE</b> Jud. Covasna, mun. Sfântu Gheorghe, str. 1 Decembrie 1918, nr. 2	nr. proiect: <b>LS 620</b>
proiectant: arh. Györfy László-Miklós		data: <b>jun. 2022</b>
proiectant: arh. Molnár Zoltán		scara: <b>S.F.</b>
desenat: arh. Györfy László-Miklós	titlu proiect: <b>CONSTRUIRE PATINOAR ARTIFICIAL</b> Jud. Covasna, mun. Sfântu Gheorghe, str. Lunca Olului nr. 11A	revis: <b>00</b>
titlu planșă: <b>FATADA NORD/VEST</b>		nr. planșă: <b>ARH.06</b>
		scara: <b>1:200</b>

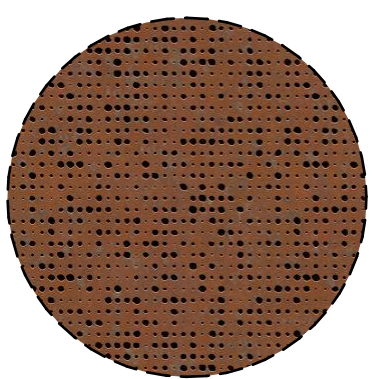
Toate datele și informațiile conținute în acest document sunt protejate prin dreptul de proprietate intelectuală. Conținutul acestui document este predat prin Legea 81/1996, cu modificările și completările ulterioare. Acest document și conținutul acestuia (în special datele, planșele și soluțiile arhitecturale) nu pot fi copiate, reproduse, publicate, transmise, transferate sau distribuite în orice mod, decât cu acordul prealabil în scris al firmei s.r.l. Larix Studio s.r.l.





1.a.

TABLĂ METALICĂ TIP SOLZI - CORTEN



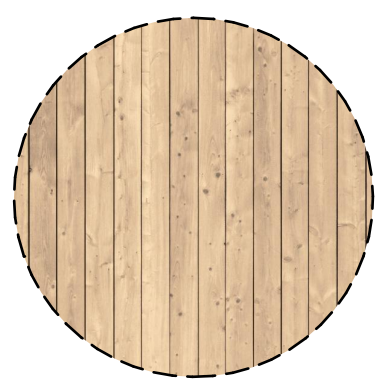
1.b.

TABLĂ METALICĂ PERFORATĂ - CORTEN



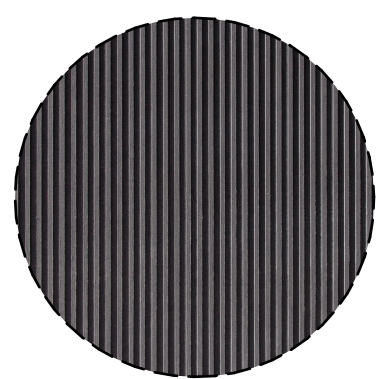
1.c.

TABLĂ METALICĂ - CORTEN



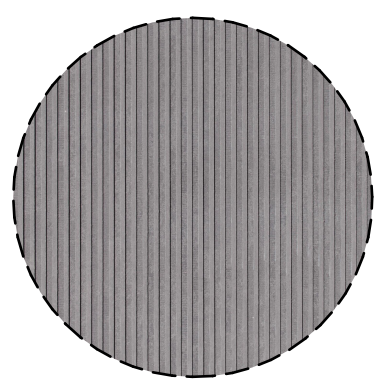
2.

PLACAJ DIN SCÂNDURI - LEMN TERMOTRATAT



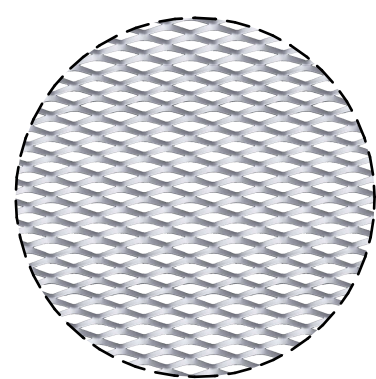
3.a.

PLACAJ FIBROCIMENT - GRI ÎNCHIS



3.b.

PLACAJ FIBROCIMENT - GRI DESCHIS



4.

TABLĂ METALICĂ EXPANDATĂ - OTEL GALVANIZAT



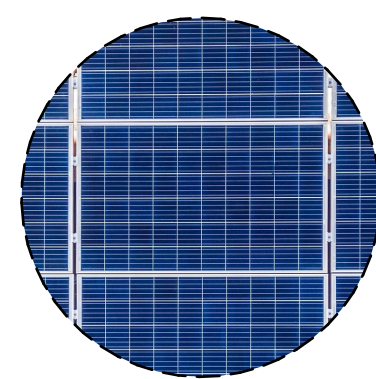
5.

MEMBRANĂ PVC



6.

PERETE CORTINĂ - PROFIL ALUMINIU/LEMN STRATIFICAT



7.


PANOURI FOTOVOLTAICE



<b>LARIX STUDIO</b> s.r.l. cu nr. înregistrare în registrul comerțului 3191/06/2021 adresa: Jud. Harghita, mun. Gheorgheni, Pota Liberei 8/A fax: (+40)266443331 tel: (+40)266440001 e-mail: office@larixstudio.ro <b>arhitectură   restaurare   urbanism</b>		Clasa de importanță constr. P1002013 Clasa de importanță constr. P1002013 Clasa de importanță constr. P1002013
proiectant: arh. Györfy László-Miklós	beneficiar: <b>MUNICIPIUL SFÂNTU GHEORGHE</b> Jud. Covasna, mun. Sfântu Gheorghe, str. 1 Decembrie 1918, nr. 2	nr. proiect: <b>LS 620</b> data: <b>jun. 2022</b>
proiectant: arh. Molnár Zoltán	<b>CONSTRUIRE PATINOAR ARTIFICIAL</b> Jud. Covasna, mun. Sfântu Gheorghe, str. Lunca Olului nr. 11A	S.F. revisia: <b>00</b>
desenat: arh. Györfy László-Miklós	titlu proiect: <b>FATADA SUD/EST</b>	nr. planșă: <b>ARH.07</b> scara: <b>1:200</b>





<b>LARIX STUDIO</b> s.r.l. cu nr. înregistrare în registrul comerțului J19/1095/2007 adresă: jud. Harghita, mun. Gheorgheni, Piața Libertății 8/A fax: (+4)0266343510   tel: (+4)0729040040   e-mail: office@larixstudio.ro <b>arhitectură   restaurare   urbanism</b>			clasa de importanță conf. P100/2013: II cat. de importanță conf. HG 766/1997: C seismicitate conf. P100/2013: ag=0,15g tc=0,7s
șef proiect: arh. Köllő Miklós	nr. proiect: <b>LS 620</b>		
proiectat: arh. Györfy László-Miklós	beneficiar: <b>MUNICIPIUL SFÂNTU GHEORGHE</b> jud. Covasna, mun. Sfântu Gheorghe, str. 1 Decembrie 1918, nr. 2	data: <b>iun. 2022</b>	
proiectat: arh. Molnár Zsolt	titlu proiect: <b>CONSTRUIRE PATINOAR ARTIFICIAL</b> jud. Covasna, mun. Sfântu Gheorghe, str. Lunca Oltului, nr. FN	faza: <b>S.F.</b>	
desenat: arh. Györfy László-Miklós		revizia: <b>00</b>	
titlu planșă: <b>VIZUALIZARE</b>		nr. planșă: <b>ARH.08</b>	
scara:			

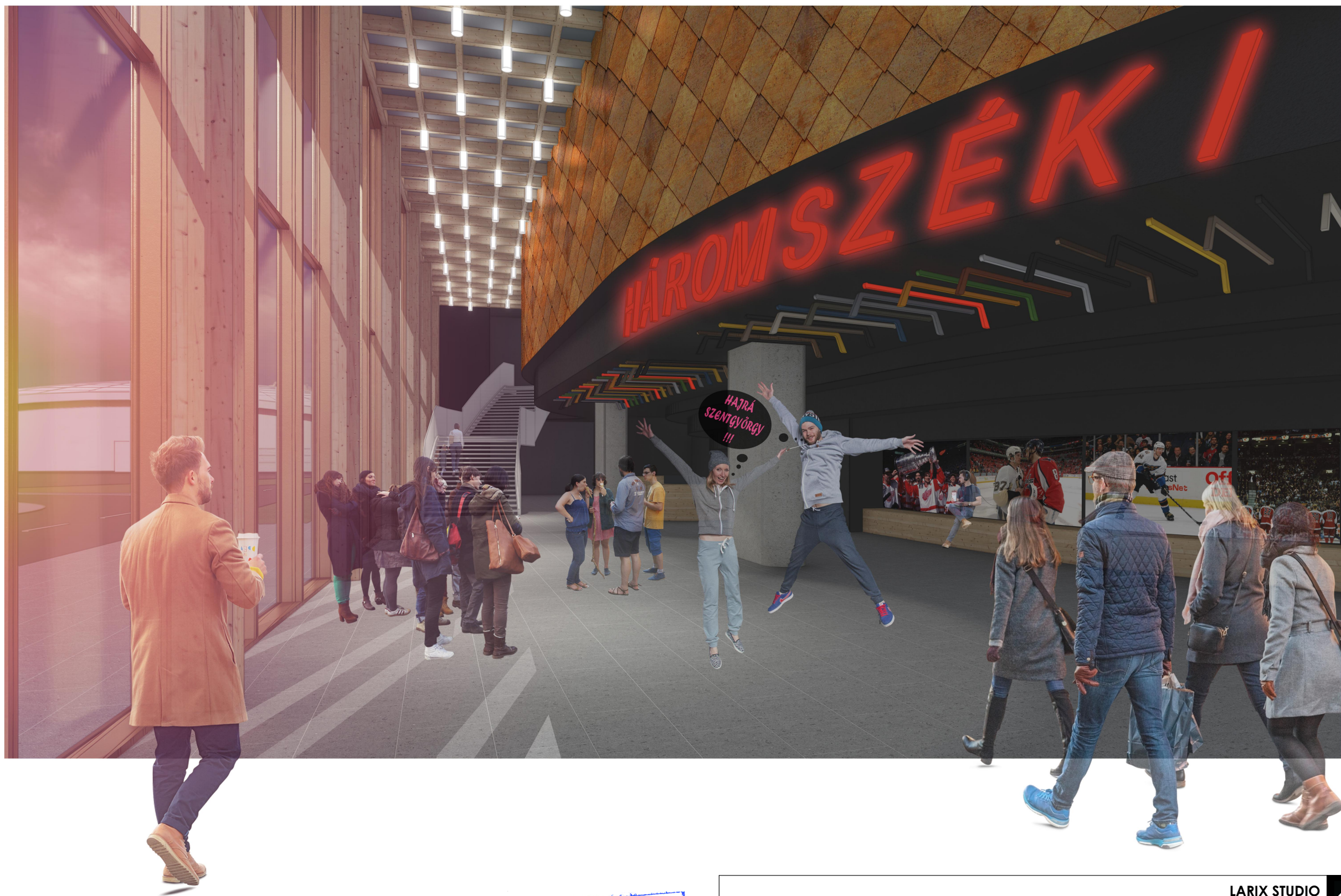
Toate datele și informațiile conținute în acest document sunt protejate prin dreptul de proprietate intelectuală. Conținutul acestui document este protejat prin Legea 8/1996, cu modificările și completările ulterioare. Acest document și conținutul acestuia (în special idei, principii și soluții arhitecturale) nu pot fi copiate, reproduse, publicate, transmise, transferate sau distribuite în orice mod, decât cu acordul prealabil în scris al firmei s.c. Larix Studio s.r.l.






<div>LARIX STUDIO</div> <div>s.r.l. cu nr. înregistrare în registrul comerțului J19/1095/2007 adresă: jud. Harghita, mun. Gheorgheni, Piața Libertății 8/A fax: (+4)0266363510   tel: (+4)0729040040   e-mail: office@larixstudio.ro</div> <div>arhitectură   restaurare   urbanism</div>		<div></div> <div>clasa de importanță conf. P100/2013: II</div> <div>cat. de importanță conf. HG 766/1997: C</div> <div>seismicitate conf. P100/2013: ag=0,15g tc=0,7s</div>
șef proiect: arh. Köllő Miklós	beneficiar: MUNICIPIUL SFÂNTU GHEORGHE jud. Covasna, mun. Sfântu Gheorghe, str. 1 Decembrie 1918, nr. 2	nr. proiect: LS 620
proiectat: arh. Györfy László-Miklós		data: iun. 2022
proiectat: arh. Molnár Zsolt		faza: S.F.
desenat: arh. Györfy László-Miklós	titlu proiect: CONSTRUIRE PATINOAR ARTIFICIAL jud. Covasna, mun. Sfântu Gheorghe, str. Lunca Oltului, nr. FN	revizia: 00
	titlu planșă: VIZUALIZARE	nr. planșă: ARH.09
Toate datele și informațiile conținute în acest document sunt protejate prin dreptul de proprietate intelectuală. Conținutul acestui document este protejat prin Legea 8/1996, cu modificările și completările ulterioare. Acest document și conținutul acestuia (în special idei, principii și soluții arhitecturale) nu pot fi copiate, reproduse, publicate, transmise, transferate sau distribuite în orice mod, decât cu acordul prealabil în scris al firmei s.c. Larix Studio s.r.l.		scara:





<div>s.r.l. cu nr. înregistrare în registrul comerțului J19/1095/2007 adresă: jud. Harghita, mun. Gheorgheni, Piața Libertății 8/A fax: (+4)0266363510   tel: (+4)0729040040   e-mail: office@larixstudio.ro arhitectură   restaurare   urbanism</div>		<div></div> <div>clasa de importanță conf. P100/2013: II cat. de importanță conf. HG 766/1997: C seismicitate conf. P100/2013: ag=0,15g tc=0,7s</div>
șef proiect: arh. Köllő Miklós	beneficiar: <div>MUNICIPIUL SFÂNTU GHEORGHE jud. Covasna, mun. Sfântu Gheorghe, str. 1 Decembrie 1918, nr. 2</div>	nr. proiect: <b>LS 620</b>
proiectat: arh. Györfy László-Miklós		data: <b>iun. 2022</b>
proiectat: arh. Molnár Zsolt		faza: <b>S.F.</b>
desenat: arh. Györfy László-Miklós		revizia: <b>00</b>
titlu proiect: <div>CONSTRUIRE PATINOAR ARTIFICIAL jud. Covasna, mun. Sfântu Gheorghe, str. Lunca Oltului, nr. FN</div>		nr. planșă: <b>ARH.10</b>
titlu planșă: <div>VIZUALIZARE</div>		scara:
Toate datele și informațiile conținute în acest document sunt protejate prin drepturi de proprietate intelectuală. Conținutul acestui document este protejat prin Legea 8/1996, cu modificările și completările ulterioare. Acest document și conținutul acestuia (în special idei, principii și soluții arhitecturale) nu pot fi copiate, reproduce, publicate, transmise, transferate sau distribuite în orice mod, decât cu acordul prealabil în scris al firmei s.c. Larix Studio s.r.l.		





<b>LARIX STUDIO</b> s.r.l. cu nr. înregistrare în registrul comerțului J19/1095/2007 adresă: jud. Harghita, mun. Gheorgheni, Piața Libertății 8/A fax: (+4)0266363510   tel: (+4)0729040040   e-mail: office@larixstudio.ro <b>arhitectură   restaurare   urbanism</b>			clasa de importanță conf. P100/2013: II
		cat. de importanță conf. HG 766/1997: C	
		seismicitate conf. P100/2013: ag=0,15g tc=0,7s	
șef proiect: arh. Köllő Miklós	beneficiar:	nr. proiect: <b>LS 620</b>	
proiectat: arh. Györfy László-Miklós		data: <b>iun. 2022</b>	
proiectat: arh. Molnár Zsolt		faza: <b>S.F.</b>	
desenat: arh. Györfy László-Miklós		revizia: <b>00</b>	
titlu proiect:		nr. planșă: <b>ARH.11</b>	
titlu planșă:		scara:	
<b>MUNICIPIUL SFÂNTU GHEORGHE</b> jud. Covasna, mun. Sfântu Gheorghe, str. 1 Decembrie 1918, nr. 2			
<b>CONSTRUIRE PATINOAR ARTIFICIAL</b> jud. Covasna, mun. Sfântu Gheorghe, str. Lunca Oltului, nr. FN			
<b>VIZUALIZARE</b>			
Toate datele și informațiile conținute în acest document sunt protejate prin drepturi de proprietate intelectuală. Conținutul acestui document este protejat prin Legea 8/1996, cu modificările și completările ulterioare. Acest document și conținutul acestuia (în special idei, principii și soluții arhitecturale) nu pot fi copiate, reproduse, publicate, transmise, transferate sau distribuite și comercializate în orice mod, decât cu acordul prealabil în scris al firmei s.c. Larix Studio s.r.l.			